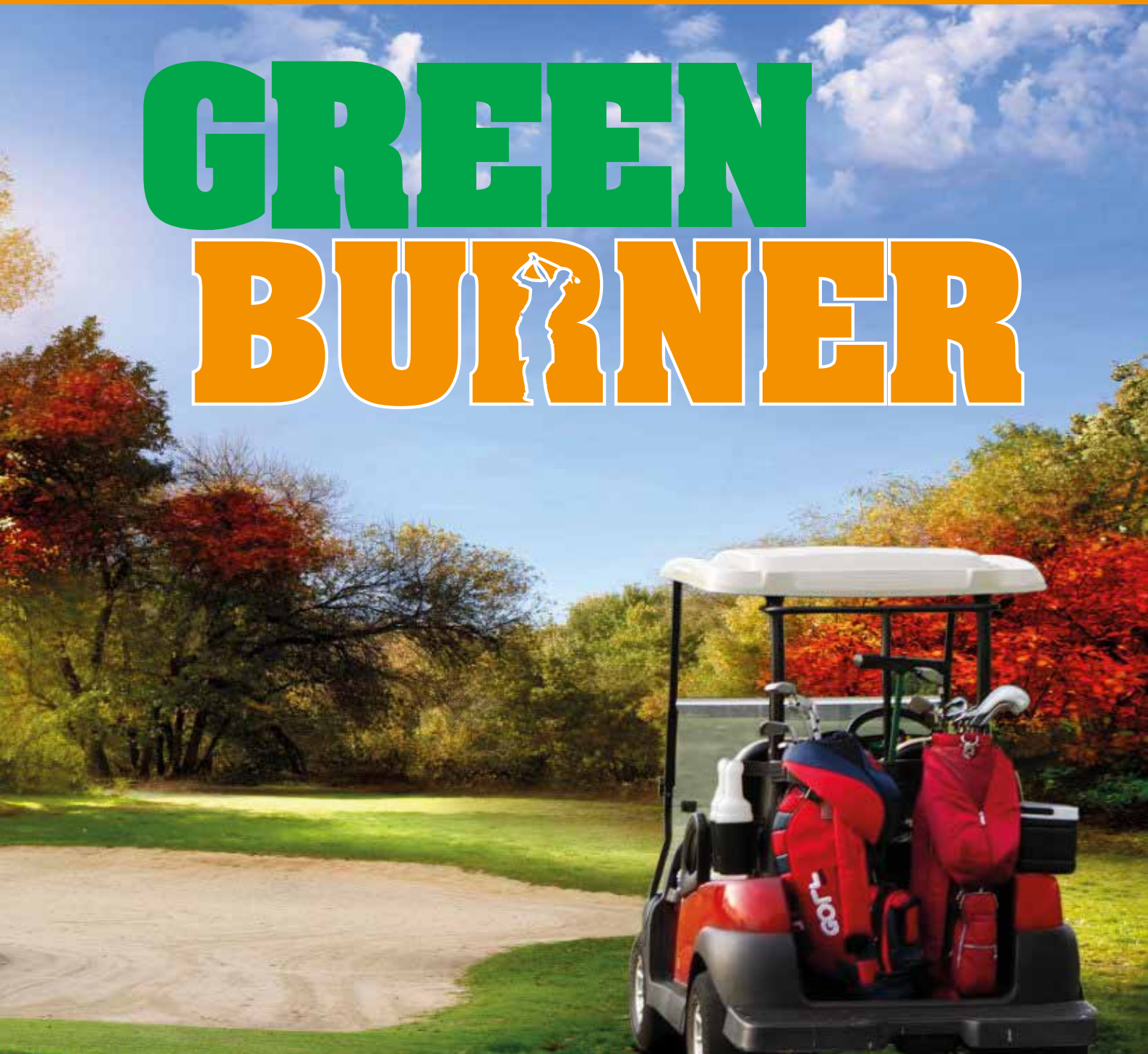


GREEN BURNER



BECKER:
GRUPPE


L MAISON
hotel
★★★★★

Seezeit
Lodge
HOTEL & SPA
★★★★★

DR.THEISS
Naturwaren GmbH


MASTERWEIN


**DIE SAARLAND
SPIELBANKEN**
WENIGER WETTEN. MEHR GEWINNEN. LÖSUNG FÜR SIE.



PORSCHE

Porsche Zentrum Saarland

SCHERER

Autos sind unsere Welt.

 **Barbarossa**
Bäckerei Café Snacks Exquiserie

>eurodata



INFOSERVE
>eurodata-Gruppe

INTERGEST®
WORLDWIDE



Fast wie Golf. Elektrisiert ab der ersten Sekunde.

Der Taycan GTS Sport Turismo. Soul, electrified.

GTS – mehr Faszination können 3 Buchstaben nicht ausstrahlen.
Setzen Sie Ihre Seele unter Strom und erleben Sie den neuen Taycan GTS Sport Turismo
im Porsche Zentrum Saarland.

SCHERER

Porsche Zentrum Saarland
Scherer Sportwagen
GmbH & Co. KG
Im Rotfeld 19
66115 Saarbrücken
Tel. +49 681 98816-0
www.porsche-saarland.de

Taycan GTS Sport Turismo · Stromverbrauch kombiniert in kWh/100 km: 26,0 (NEFZ); 24,1–21,0 (WLTP); CO₂-Emissionen kombiniert
in g/km: 0 (NEFZ); 0 (WLTP); elektrische Reichweite in km: 424–490 (WLTP) · 524–616 (WLTP innerorts); Stand 03/2022



PORSCHE

**Liebe Greenburner,
liebe Freunde des Golfsports,**

eine ereignisreiche und gelungene Golfsaison der Greenburner ging am 8. Oktober 2022 mit dem PORSCHE Oktoberfestturnier beim Golfclub Katharinenhof zu Ende.

Es war das erste Turnier mit unserem Hauptsponsor PORSCHE, das nicht vorgabewirksam, sondern als 2er Scramble gespielt wurde, im Rahmen eines Oktoberfestes u.a. mit Bier/Brezeln/Zwiebelkuchen und in zünftiger Tracht....eine schöne Sache.

Der Wettergott war auch auf unsere Seite. Alle waren entspannt und guter Dinge.

Am eigentlichen Finale, am 10. September 2022, beim Golf de Sarreguemines in Rouhlingen, fand die feierliche Abschlussgala erstmalig in dem wunderbaren Club-Restaurant Le Green statt. Trotz widriger Wetterverhältnisse, mit starken Regenschauern, war das Turnier mit rd. 100 Personen sehr gut besucht. Es war ein toller Event mit perfektem Essen, Lifeband, Tombola, einer Versteigerung also Unterhaltung für jedermann. Es wurde gefeiert bis spät in die Nacht.

Unser Sponsor of the day, die Firma InterGest aus Saargemünd, feierte mit uns ihr 50-jähriges Jubiläum und spendete aus diesem Anlass 5.000,-€ für lernbehinderte Kinder. Da konnten die Greenburner natürlich nicht zurückstehen und haben ebenfalls 5.000,- € gespendet, so dass der Association ECREADYS insgesamt 10.000,-€ überreicht werden konnten. Ein Betrag, der sicherlich dem Verein helfen wird, sich positiv weiterzuentwickeln.

Erstmalig haben wir dieses Jahr beim GC Bostalsee ein Turnier gespielt, das leider etwas unter der großen Hitze zu leiden hatte, aber die mitspielenden Akteure waren dennoch mit dem Turnier sehr zufrieden.

Wenn wir die gesamte Saison von Mai bis Oktober Revue passieren lassen, war diese sehr gelungen. Unsere treuen Sponsoren haben uns perfekt unter-

stützt, es konnten neue hinzugewonnen werden, die Zusammenarbeit mit den Clubs verlief sehr gut und die Mitspieler waren voller Enthusiasmus bei den Turnieren.

Ihnen allen herzlichen Dank.

Ebenfalls möchte ich mich bei unserem gesamten Team und allen Helfern bedanken, die wieder, wie all die Jahre, engagiert und mit viel Freude gearbeitet haben und somit zu dem Erfolg der Greenburner maßgeblich beitragen. Vielen Dank.

Letztendlich nicht zu vergessen ist auch unser treuer, rasender Reporter Dieter, der mit seinen Artikeln unsere Magazine bereichert.

Auch unser neuer Vorstand, der ja inzwischen aus vier Personen besteht, hat sich bestens bewährt. Die Zusammenarbeit verlief in allen Bereichen ausgesprochen harmonisch und effizient, sodass wir voller Optimismus in eine neue Greenburner Saison schauen können.

In diesem Sinne freuen wir uns auf ein Neues im Jahre 2023.

Herzliche Grüße und
bleiben Sie gesund!

**Ihr Eberhard Müller
Präsident Greenburner e.V.**



IMPRESSUM

Herausgeber: Greenburner e.V.
Johannes Kirschwegstraße 44
66787 Wadgassen
Tel. 0176 - 97 80 62 46
info@greenburner.eu
www.greenburner.eu

V.i.s.d.P.: Greenburner e.V.

Layout: Werbeagentur Heeling

Druck: Kerker Druck
Auflage: 1.000 Exemplare

Veröffentlichungen, die nicht ausdrücklich als Stellungnahme des Herausgebers gekennzeichnet sind, stellen die persönliche Meinung des Verfassers dar. Für unverlangt eingereichte Manuskripte und Fotos kann keine Haftung übernommen werden. Für die Richtigkeit der Termine, Preise und Produktplatzierungen übernehmen wir keine Gewähr.

Greenburner feiern im GC Sarreguemines Confluences.

Schon seit Jahren beenden die „Golfer mit Herz“ ihre annuelle Turnierserie traditionell „à la France“, beim Club in Sarreguemines. Man dokumentiert mit dieser Präsenz bewusst auch ein überregionales und völkerverbindendes Element des Golfsports, „Golf ohne Grenzen“. Mit Termin 10. September gingen so auch 42Flights pünktlich um 12 Uhr wieder mit Kanonenstart zum Abschlag, um im 4er Scramble wieder Sport mit Spendenakquise zu verbinden.

Sponsor of the Day und Lokalmatador war INTERGEST-France, der Spezialist für das Coaching grenzüberschreitender Tätigkeiten deutscher Firmen.

Der Tag in Sarreguemines präsentierte das 1. und „offizielle Finale“ der Saison, was heißt, dass mit dem „Porsche & Greenburner Oktoberfest“ am 08.10. auf dem Katharinenhof, noch ein zünftiges 2. Finale folgen sollte. (eigener Bericht in dieser Ausgabe).

Ein sportlicher Nachschlag in Sachen Charity, der das Spendenvolumen 2022 auf stolze 14000 Euro aufstockte. Greenburner-Präsident Eberhard Müller war jedenfalls voll überzeugt, dass gerade das Katharinenhof-Oktoberfest, gemeinsam mit Hauptsponsor Porsche, wieder ein weiteres, absolutes Highlight der Saison sein würde. Er sollte Recht behalten.

Zurück nach Sarreguemines und dem 10 September, wo der anspruchsvolle Course Confluences, wie auch die abendliche Abschluss-Gala, alle Teilnehmer zu begeistern wusste. Jene fand in diesem Jahr auch erstmals direkt im Clubhaus statt, das renommierte Clubrestaurant „Le Green“ war für den kulinarischen Part des Abends zuständig. Feine Getränkeauswahl sowie Lachs-Vorspeise, ein leckere Maispoularde und köstliches Kuchen-Dessert verwöhnten die rund 100 Gäste, die natürlich auch das Programm des Abends sichtlich goutierten.

Zwischen Vorspeise und Hauptgang leiteten Präsident Eberhard Müller mit Vorstandsmitglied Rolf Gabel zur Siegerehrung über. Wertvolle Sachpreise, gespendet vom Sponsorenpool, standen für die Tagesbesten in der Klasse Brutto und den einzelnen Nettoklassen A, B und C bereit. Prämiiert wurden auch die Sonderspiele Longest-Drive (Da / He) und Nearly -to- the-Pin (Da/He) Der Blick in die Siegerliste dokumentierte dazu reichlich sportliche Qualität.

Classement Brutto:

Catherine Koulmann / Sara Weiler 43 Pkt.

Classement Netto A:

Ralph Mansfeld / Marcus Schmitt 46 Pkt. Classement Netto B:

Luna Kitzmann / Stéphane Cornu 44 Pkt. Classement Netto C:

Marcel Wagner / Steffen Wagner 51 PKT.

Nearest-to the Pin (Da/He):

Marie Louise Ermer / Gyun Chae Choi

Longest Drive (Da/He):

Catherine Koulmann / Frank Roeder

Freude bei den Siegern und Platzierten und besonders große Freude über das egnivälrov Jahresergebnis der Charity, das Präsident Müller unter viel Applaus verkündete. Gleich zwei Spendenschecks wurden zum Abschlussabend dann an die französische Hilfsorganisation ECREADYS, Sonderschule für lernbehinderte Kinder in Sarreguemines überreicht.



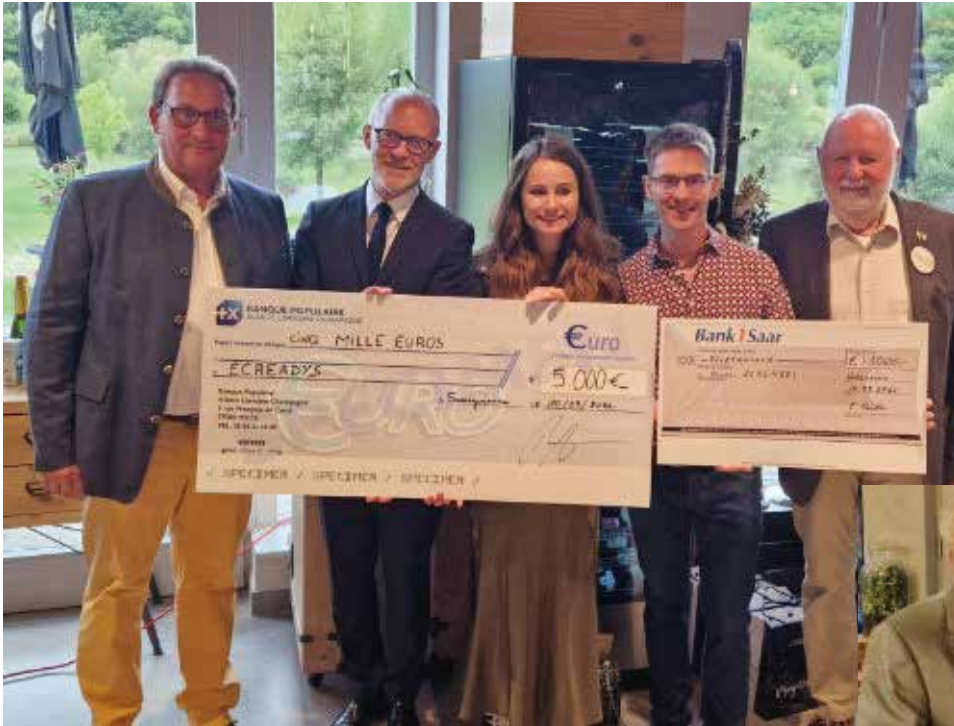
„Come il faut“

Einen 5000 Euro - Scheck überreichte der Sponsor of the Day, INTERGEST, anlässlich seines Firmenjubiläums. Über einen zweiten Scheck in gleicher Höhe, gespendet aus dem Greenburner-Pool, durften sich die Repräsentanten von ECREADYS überdies freuen.

Der Bürgermeister von Sarreguemines gab sich die Ehre, die Scheckübergabe zu begleiten. Sichtlich bewegt dankten die Empfänger den Greenburnern und allen Beteiligten, die die „Golfer mit Herz“ bei ihren „Guten Taten“ unterstützten. Befeuert wurde das Spendenvolumen zudem auch durch den Losverkauf der reich bestückten Tombola und die Versteigerung eines künstlerisch wertvollen Bildes. Die Werke wurden aus dem Fundus von Cornelia Siebenpfeiffer zur Verfügung gestellt. Ein Bild war Hauptpreis der Tombola, beim zweiten Bild spielte die Versteigerung mit Vorstandsmitglied und „Auktionator“ Christoph Schläger, stolze 2400 Euro ein.

Präsident Müller nahm den Saisonabschluss in Sarreguemines gerne zum Anlass, allen Haupt- und Nebensponsoren des Jahres, wie auch allen Golfern zu danken, die den Verein Greenburner in nunmehr 12 Jahren zu einem echten Markenzeichen der Golfzene gemacht hätten. Wer auf eine erfolgreiche Saison zurückblicken darf, in der im Einsatz für Bedürftige und vielen Menschen in Not geholfen wurde, der hat sich gewiss viel Anerkennung und ein großes Danke verdient. Der 10. September war wieder ein Meilenstein „comme il faut“ auf diesem Weg, und das Oktoberfest wartete ja noch. db





DR.THEISS

NAHRUNGSERGÄNZUNGSMITTEL



JETZT IMMUNSYSTEM STÄRKEN

DR.THEISS VITAMIN D3 DIREKT-SPRAY

Vitamin D3 trägt zu einer normalen Funktion des Immunsystems bei.



DR.THEISS IMMUN DIREKT-SPRAY

Zink, Selen und Vitamin C tragen zu einer normalen Funktion des Immunsystems bei. Vitamin B6 trägt zur Verringerung von Müdigkeit und Ermüdung bei.



In Ihrer Apotheke

www.dr-theiss.de

Dr. Theiss Naturwaren GmbH, Michelinstraße 10, 66424 Homburg



WERBEAGENTUR Heeling



Logos • Flyer • Visitenkarten • Plakate
Aufkleber • Schilder • Stempel
Internetseiten • Social-Media...

Alles aus einer Hand! In wenigen Tagen!



Heidenbergblick 19 | 67685 Schwedelbach | telefonische Erreichbarkeit:

Tel. 0 63 74 - 9 98 96 22 | Mo-Fr 10:00 - 18:00 Uhr

www.werbeagentur-heeling.de



VWT Wärmeservice & Haustechnik GmbH

Wir sind **immer** für Sie da!

Wir bauen, sanieren, modernisieren und reparieren Ihre Heizungs-, Solar- und Pelletanlage sowie Ihr Bad (3D-Badplanung).

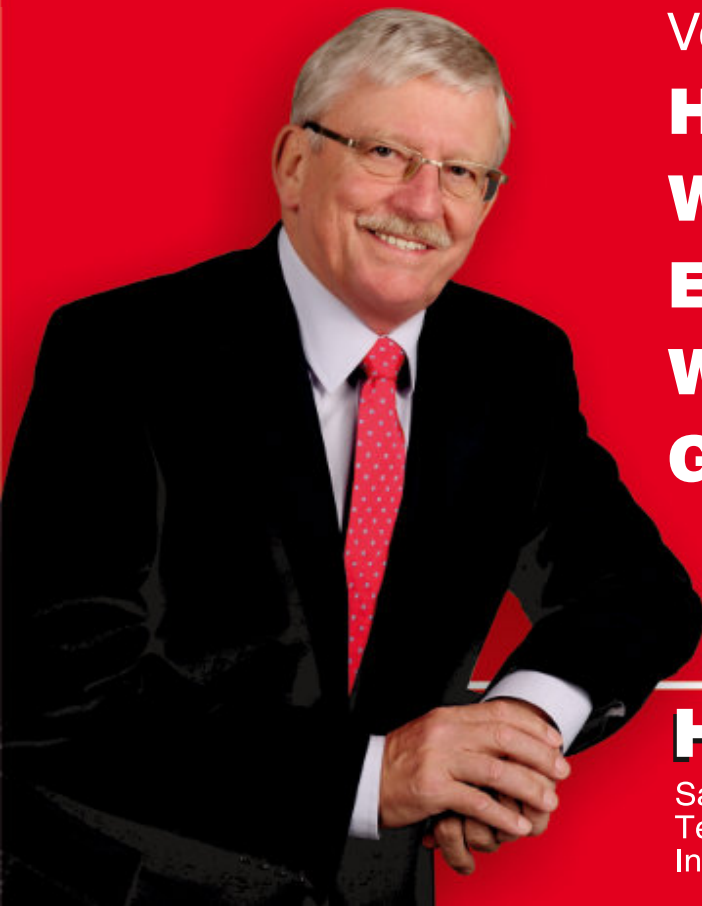


Saargemünder Str. 80-82
66130 Saarbrücken
www.vwt-waermeservice.de

**24 Stunden Notdienst
für Heizung und Sanitär**

06 81 / 8 83 15-15

... WENN'S UM IMMOBILIEN GEHT!



Verkauf von
HÄUSERN
WOHNUNGEN
EIGENTUMS-
WOHNUNGEN
GRUNDSTÜCKEN...



HERBERT IMMOBILIEN

Saargemünder Straße 80 · 66130 Saarbrücken-Güdingen
Telefon 06 81 / 8 83 15 88 · Mobil: 01 71 / 8 10 66 62
Internet: www.herbert-immobilien.de

Oktoberfest auf dem Katharinenhof.

Porsche & Greenburner feierten im Trachten-Look

Was tun, wenn im Juni wegen 39° Celsius das Porsche-Turnier der Greenburner ausfallen musste? „Jo mei, da fassen sich die „Golfer mit Herz“ eben ein Herz und man verlegt das Event ganz einfach auf den 8. Oktober, zu einem zünftigen Oktoberfest. Da wird die Runde zur „Katharinenhof-Wiesn“ und der Bayern-Look zur Tagesordnung.

12 Uhr Kanonenstart für 12 bestens gelaunte Flights, die bereits an der Halfway-Station von feschen Dirndl'n mit leckerem Zwiebelkuchen, frisch Gezapftem und Wein verwöhnt wurden. Die richtige Einstimmung auf den Oktoberfestabend, wo sich die Herren dann in Lederhosen, Trachtenjankern, Haferlschuhen und in den bekannt rot-weiß, oder blau-weiß karierten Hemden präsentierten und die Damen sich in ihrer schicken Dirndl-Mode ebenfalls besonders wohlfühlten. Zünftig, pfundig und eine Gaudi war's obendrein.

Blick in die Siegerliste:

Brutto:

Mika Schley / Michael Schley 41 Pkt.

Nettoklasse A:

1. Jannik Horn / Fynn Schley 46 Pkt.

2. Patrick Gödecke / Roland Lange 45 Pkt.

3. Martin Vogelgesang / Peter Braack 43 Pkt.

Nettoklasse B:

1. Mathias Becker / Matthias Conrad 45 Pkt.

2. Rudolf Gebhard Gabel / Ilona Gabel 42 Pkt.

3. Pia Götten Torsten Remus 41 Pkt.

Nettoklasse C:

1. Franz Jäger / Werner Bernthaler 40 Pkt.

2. Christine Eifler / Michael Seifert 40 Pkt.

3. Bernd Becker / Blandina Becker-Marchlewitz 40 Pkt.

Nearest-to-the-Pin/Damen: Pia Nimsgern 23,58 m

Neares-to-the Pin / Herren: Mika Schley 2,22m

Doch der Reihe nach: Bevor man die Abendgala samt 3-Gang-Menü und Siegerehrung genießen konnte, wurde natürlich auch noch Golf gespielt. Beim traditionellen 2er Scramble zeigen die Greenburner immer viel Können und ehrgeizige Ambitionen, wenn es um die Scorerpunkte geht. Man spielte entsprechend auch zügig voran und als dann gegen 16 Uhr die letzten Bälle gelocht waren, wurde nahtlos zum beliebten „Champagner-Puttin“ übergeleitet. Rege Teilnahme, denn bei 10 Euro für drei Bälle puttet (fast) jeder mit, um die Champagnerflaschen zu treffen und um die Spendenkasse zu füllen. Den Spaß gibt's noch gratis dazu. Danach füllte sich auch peu à peu die Clubterrasse mit den Golfern, um bei erfrischenden Getränken und Flight-Pizza noch zu relaxen. Die Score-Cards wurden ausgewertet und die Erwartungen stiegen, die Tagesbesten zu feiern.

„O'zapft is“, auf dem Katharinenhof versteht man es eben zu feiern. Dieses war für die Sieger in der Brutto- und drei Nettoklassen sowie im Sonderspiel „Nearest-to-the-Pin“, zur Abendgala angesagt.

GC Katharinenhof Vizepräsident Rolf Gabel ist seit diesem Jahr auch Vorstandsmitglied im Verein Greenburner, er vollzog routiniert und charmant die Preisübergabe. Zuvor ließ Greenburner-Präsident Eberhard Müller in herzlicher Begrüßung auch die Saison mit all ihren Facetten Revue passieren und hob beim Dank an die Sponsoren besonders das große Engagement von Hauptsponsor Porsche hervor, der auch das Patronat zum Oktoberfest übernommen hatte. Alexander Lang, Porsche-Chef Saarland, brachte seinerseits in humorvoller Replik und unter viel Applaus dann auch noch den originellen Stellenwert des Oktoberfestes auf den Punkt: Vor wenigen Wochen hätten ja die Greenburner ja ihr Saison-Finale schon beim GC Sarreguemines gefeiert, frei nach dem Motto: „Das Beste kommt zum Schluss...“

Das Oktoberfest auf dem Katharinenhof, also „das Finale nach dem Finale“, habe das Event en France jetzt noch getoppt und optimiert, befand Lang. „Denn nur „das Allerbeste“ kommt erst immer zum Schluss“. Recht hat er, Porsche ist der Headliner auf vielen Ebenen, ob im Automobilsport oder beim Golf. Die Sportwagenparade vor dem Clubhaus war Eye-Catcher und beredtes Zeugnis hierfür. db



12

Oktoberfest



WOLL FACTORY OUTLET

BIS ZU 50% RABATT

MO.–FR. 8–17 UHR · SA. 10–14 UHR

HEINRICH-BARTH-STRASSE 7–11
66115 SAARBRÜCKEN



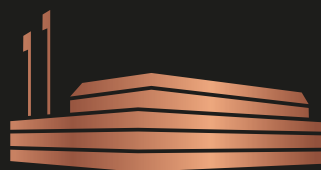
PROFESSIONELLES KOCHGESCHIRR
MADE IN GERMANY

HOCH GENUSS

309 m über Homburg



RESTAURANT



SCHLOSSBERG

HOTEL HOMBURG



Tabak aus fernen Landen. In sorgfältiger Handarbeit liebevoll hergestellte Zigarren aus der Dominikanischen Republik.



Jamastran Corojo

Wie die Tabakmischung der Dalay Hell Honduras wird auch die der Dunkel von dem besonderen Jamastran Corojo unterstützt.

DALAY HONDURAS DUNKEL

“Sowas will doch keiner rauchen. Connecticut Shade ist die Zukunft”

Wir hören häufig den Wunsch nach einer Zigarre, die schokoladig schmeckt. Und welche Zigarre schmeckt schokoladiger als die urtypische Maduro aus dem Zigarrenboom Ende der neunziger Jahre? Und genau diese Aromatik hat unser hauseigener Masterblender Michael Grossklos in der Dalay Honduras Dunkel Serie eingefangen. Die Zigarre erinnert mit ihrem hohen Qualmvolumen und ihrer deutlichen Süße an die glorreichen Zeiten als Salih noch blutjung seine ersten USA-Reisen an-

trat. Mit dem fetten Charger über die Route 66 und einer süßen Maduro in der Schniss - Dieses Gefühl weckt die Zigarre bei uns. Zur selben Zeit brachte er als einer der Vorreiter in Europa die Maduro nach Deutschland. Anfangs wollten die Alteingesessenen nicht an den Erfolg dieser dunklen und manchmal sogar platt gedrückten (box pressed) Zigarren glauben. “Sowas will doch keiner rauchen. Connecticut Shade ist die Zukunft”.

Unsere **“kakaorigste”**
[ja, wir benutzen das Wort]
Dalay Zigarre, ist die
Dalay Honduras Dunkel

DECKBLATT

USA Pennsylvania Broadleaf

UMLATT

D.R. Piloto

EINLAGE

D.R. Criollo 98 Viso

Nicaragua Criollo

D.R. Piloto Ligero

Honduras Jamastran Corojo

HERKUNFT

Dominikanische Republik



Kakao

Seit dem hat sich die Maduro mit großem Erfolg durchgesetzt. Nun zweifelt niemand mehr an ihr. Schokolade und Kakao sind die deutlichsten Aromen, die wir in der Dalay Honduras Dunkel Serie schmecken. Hinzu kommen noch sehr aromatischer, kräftiger Assam-Tee, braun-

er Zucker und Melasse. Dabei ist die Zigarre keineswegs “zu süß” sie hat eine angenehme und deutliche Süße, diese wird aber nie zu viel. Die Süße und der Kakao sind ein roter Faden durch den Verlauf der Zigarre, um den sich die restlichen Aromen sammeln.



Torpedo

6 x 52

Die **6 x 52** große **Dalay Honduras Dunkel Torpedo** vereint eine große Zigarre mit dem angenehmen Mundgefühl einer Torpedo.



Sechzig

6 x 60



Die **Dalay Honduras Dunkel Sechzig** liegt mit ihren **6 x 60** wuchtig in der Hand. Sie ist süß und weich im Geschmack. In dieser bulligen Toro-Größe entfaltet sich die Tabakmischung behutsam und gleichmäßig beim Genuss.





5 x 50

Robusto

Die klassische Robustogröße **5 x 50** der **Dalay Honduras Dunkel Robusto** ist eine sehr gute Repräsentation der Dalay Honduras Dunkel Tabakmischung. Die Zigarre zeigt sofort wohin die Reise geht. Ihre dunkle Kakaoigkeit steht im Vordergrund. Sie ist weniger süß als die größeren Schwestern und hat den, im übertragenden Sinne, dunkelsten Kakaoanteil.



3½ x 44

Half Corona

Die intensivste Dalay Honduras Dunkel ist die **Half Corona 3½ x 44**. Ihr handliches Format bringt ihre Würze in den Vordergrund und stellt die Aromatik des Deckblatts am deutlichsten dar.



Greenburner Premiere im Golfpark Bostalsee

„Jedem Neuen wohnt ein Zauber inne“, charakterisierte der Dichter Hermann Hesse literarisch treffend das Wesen einer Premiere. Und dieser besondere Moment des 1. Aufschlags der „Golfer mit Herz“ in neuem Terrain, der gewisse Zauber einer Premiere, überzog mit viel Qualität dann auch das Handicap, das die Greenburner an diesem Tag im Kollektiv hatten.

Weil die beste Terminierung leidet nämlich darunter, wenn Corona in Summe, diverse Ligaspiele der anderen Clubs sowie auch private Verpflichtungen die Teilnahme reduzieren.

Dennoch waren Spieler aus neun verschiedenen Clubs vertreten.

Doch Qualität steht über der Quantität und alle Nicht-Teilnehmer hatten so ohne Frage auch ein „zauberhaftes“ Turnier verpasst, das den Spielern einen herrlichen Golf-Tag bescherte.

Kanonstart um 12 Uhr und 11 Flight gingen auf den „Fünf- Sterne-Premium-Course“, um 2er-Scramble Sieger und Platzierte zu ermitteln.

Der neue Runde im Golfpark ist nicht nur wegen der vielen Teiche eine Augenweide, sie macht auch vom ersten Abschlag an, von Loch1 bis Loch18 so richtig Lust auf Golf. Das herrliche Sommerwetter passte auch ins Bild und eine froh gestimmte Atmosphäre rundete das Ganze ab. Die Unterwegs-Verpflegung hatte Sponsor „Barbarossa Bäckerei“ bereitgestellt, während bezeichnenderweise die Unternehmensgruppe von Clubchef und Golfparkbesitzer Gottfried Hares, die Hares-Group, Sponsor of the day, war.

Die 11 Flight benötigten auf dem 18-Loch-Course einen Zeitrahmen von fünf Stunden; denn die Runde fordert immerhin 12 Kilometer. Die Score-Cards füllten sich mit klasse Ergebnissen und nachdem gegen 17 Uhr der letzte Ball geputtet war, hatten sich die Charity-Golfer dann auch den leckeren Flammkuchen nebst reichlich erfrischenden Getränken wohl verdient.



„Qualität kontra Quantität“

Nächster Punkt im Tagesprogramm: das „Champagner-Putten“. Im Spielerkreis stets erwartet und bekannt als das „i-Tüpfelchen“ eines jeden Turniers. Die Modalität ist dabei ebenso einfach, wie erfolgreich: Drei Bälle kosten 10 Euro und der Einsatzbetrag füllt direkt die Spendenkasse. Wer geschickt die im Loch platzierte „Schampus-Flasche“ traf, konnte sich den Haustrunk dann gleich auch mitnehmen. Die frühabendliche Siegerehrung, von Vorstandsmitglied Rolf Gebhard Gabel souverän moderiert, leitete dann weiter zum Grill-Buffer, nebst Vorspeise und Kuchendessert.

Dass auch Golfpark- und Clubchef Gottfried Hares zur Siegerehrung unter den Platzierten war, unterstrich dabei eindrucksvoll auch das freundschaftliche Verhältnis des Bostalsee-Clubs zu den Greenburnern.

Einhellig überwog darum das Fazit, dass die Qualität einer Charity-Idee stets neue Freunde findet. Und dass die Greenburner mit Verve und viel Qualität diese Idee immer und überall auch mit Leben erfüllen. Die „Golfer mit Herz“ lieferten auch bei ihrer Premiere im Golfpark Bostalsee erneut diesen Beweis. db





logic

FORM VOLLENDET DEINE KÜCHE

Unsere Logic-Serie – die Speerspitze unserer Innovationskraft: Sie vereint außergewöhnliches Formbewusstsein und höchste Qualität und macht daraus nicht nur eine einzigartige Pfanne, sondern ein vollendetes Designobjekt. Besonders für Dich.

Die Logic-Serie ist der eindrucksvolle Höhepunkt von 40 Jahren Expertise und Leidenschaft in der Herstellung von Kochgeschirr. Eine langfristige Entwicklung für herausragendes Design und ein einmaliges Kocherlebnis mit vielen Facetten – made in Germany.



www.woll.de

Seezeitlodge Hotel & Spa

„Echt schön. Schön echt.“
Eine Kraftquelle für Körper, Geist und Seele

21



Die Seezeitlodge Hotel & Spa ist ein natürlicher Kraftort, eingebunden in die umgebende Mittelgebirgslandschaft und eng verknüpft mit der regionalen Kulturschichte.

Bereits die Kelten ließen sich im Naturpark Saar-Hunsrück nieder. In exponierter Lage auf einem kleinen bewaldeten Kap versteht sich das Wellnessresort als Rückzugsort inmitten der Natur. Neben Elementen der Umgebung zieht sich auch die keltische Kultur der Region wie ein roter Faden durch die Seezeitlodge. Die Gäste erwartet neben 98 modernen Zimmern und Suiten, das Restaurant LUMI mit Terrasse und Community Table, die Bar NOX, eine Bibliothek, eine groß-

zügige Lobby mit Lounge und Feuerstelle auf der Terrasse, drei Tagungsräume und das Seezeit Spa mit keltischem Saunadorf. Unter dem Credo „Echt schön. Schön echt.“ erschuf das Gastgeberpaar Kathrin und Christian Sersch mit viel Innovationskraft und Liebe zum Detail ein Hotel, das Wellnessurlauber, Sportler, Genießer sowie Kultur- und Naturliebhaber gleichermaßen begeistert. Weitere Informationen finden sich unter www.seezeitlodge-bostalsse.de ◆



Seezeit
Lodge

HOTEL & SPA

★★★★S

Am Bostalsee 1
66625 Gonnweiler
T. +49 6852 80 98 0
F. +49 6852 80 98 333
E. mail@seezeitlodge.de

UNSER HERBSTLAIBL



Mit Kürbis
vom Hof Guhl
in Gerhardsbrunn



Barbarossa
BROT KULTUR

Snack des MONATS

Bawaria
Eck



Barbarossa
BROTKULTUR

Allgäuer
Latschen
Kiefer®



Mobil Gel intensiv

Mit Mobil Pflegeformel

Spezialkosmetikum mit Original Latschenkiefernöl •
Zur Unterstützung von Massagen bei Muskelkater und Verspannung

IN ÜBER
50 LÄNDERN



45
KOMPETENTE
PARTNER



SERVICE
NACH MASS



ERFOLGREICHE
EXPANSION

50 YEARS
THE **ART** OF
BEING LOCAL
WORLDWIDE
SINCE 1972



Seit 1972 begleitet InterGest Unternehmen auf ihrem Weg ins Ausland als Dienstleister und Lotse, um die Untiefen zwischen Mentalität, Gesetzgebung, Marktstruktur bis hin zur Verwaltung souverän zu meistern.

Mit kompetenten InterGest-Partnern in über 50 Ländern von Kanada bis Neuseeland helfen wir unseren Kunden, ausländische Märkte erfolgreich zu erschließen.

WWW.INTERGEST.COM

INTERGEST[®]
WORLDWIDE

facebook.com/WirtshausWildeEnte
instagram.com/wirtshaus_zur_wilden_ente



URWEISSE-HÜTT'N

Dieses Jahr wieder...

Hütte steht vom
11.11.22 - 28.1.23

...es ist zwar noch etwas hin bis November! Jetzt aber schon die urige Urweisse-Hütte zur Alleinnutzung für deine Firmen- oder Familienfeier mit bis zu 80 Sitzplätzen reservieren. Einzeltische sind ab Mitte Oktober reservierbar.

Zur Eröffnungs- oder Abschlussparty am 12.11.22 bzw. 28.1.23 jetzt Tickets kaufen!!

Feste feiern



Tiroler Hut



Wirtshaus Zur Wilden Ente
0681 / 87 21 71

Saarstraße 15
66130 SB-Güdingen

www.wilde-ente.de
willkommen@wilde-ente.de

DR.THEISS

DR.THEISS INNERE RUHE

Für Nerven und innere Ruhe*

DR.THEISS MELATONIN EINSCHLAF-SPRAY PLUS



Innere Ruhe am Tag

*Vitamin B6 trägt zur normalen Funktion des Nervensystems und zur normalen psychischen Funktion bei.

Schneller Einschlafen** am Abend

**Melatonin trägt dazu bei, die Einschlafzeit zu verkürzen¹

¹Die positive Wirkung stellt sich ein, wenn kurz vor dem Schlafengehen 1 mg Melatonin aufgenommen wird.

www.dr-theiss.de

Dr. Theiss Naturwaren GmbH, Michelinstraße 10, 66424 Homburg



Für Greenburner von Scherer.



Ab sofort
bestellbar

Die moderne Symbiose zwischen SUV und Coupé

Komfortabel wie ein SUV, stilvoll wie ein Coupé und nachhaltig wie ein ID. – der neue ID.5 zeigt, wohin die Reise bei Volkswagen geht. Er kombiniert seine elegante Formensprache mit zeitgemäßer Ausstattung und intelligenten Ladetechnologien für alltags-taugliche Reichweite. Dabei ist er sogar „Over the Air“-updatefähig. Sein eindrucksvolles Exterieur-Design wird durch die optionalen 21-Zoll-Leichtmetallfelgen optimal abgerundet. Und das Open-Space-Interieur bietet viel Platz für neue Ideen. So kann morgen kommen.

Fahrzeugabbildung zeigt Sonderausstattungen. Bildliche Darstellungen können vom Auslieferungsstand abweichen. Stand 07/2022. Änderungen und Irrtümer vorbehalten. ID.5 Pro: Stromverbrauch in kWh/100 km: kombiniert 16,2; CO₂-Emission in g/km: kombiniert 0; Effizienzklasse: A+++.

ID.5 Pro Performance: Stromverbrauch in kWh/100 km: kombiniert 16,2; CO₂-Emission in g/km: kombiniert 0; Effizienzklasse: A+++.

Volkswagen Zentrum Saarbrücken
Wiesenstraße 1 ; 66115 Saarbrücken

Autohaus Scherer
Saarbrücker Straße 120 ; 66424 Homburg

Volkswagen Zentrum Saarbrücken Ost
Mainzer Straße 138-144 ; 66121 Saarbrücken

Autohaus Scherer
Am Gneisenaufloß 9 ; 66538 Neunkirchen

[scherer-gruppe.de](https://www.scherer-gruppe.de)

SCHERER

Kerker
Anzeige

Thief & Tonic

Cocktail

Reichlich kaltes Eis ins Glas, 8 cl Gin darüber, 30 Sekunden schwenken. Dann, sachte, 20 cl Tonic über den benetzten Rand unter den Gin gießen. Eine Wohltat in jedem Schluck.

Angelikawurzel
Wacholder
Zitrone
Ingwer

#einfachweglummeln



Dalay Gin

der schnelle Kriminelle

Das gerissene Langohr radelt jedem gewissenhaften Gendarm davon. In seinem Säckchen trägt der schnelle Kriminelle wertvolle Schätze wie Wacholder, Zitrone und Angelikawurzel. Er nimmt sie mit List, Mühe und Gewandtheit von den Reichen. Statt sie gierig für sich zu behalten, teilt er sie mit den Armen.

Mit einem weichen Tonic schmeckt der naturtrübe Dalay Gin diebisch gut. Ob am Lagerfeuer oder am Kamin mit diesem deutschen Destillat wird es uns märchenhaft warm ums Herz.

Mit den Waffen eines Affen

Wenn fröhlich tanzende Affen mit Walnüssen jonglieren, genießt Du den "Affentanz DALAY SPICED RUM". Er grinst bis über beide Ohren wegen den verspielten Noten von Pfirsich und Kandis in der Nase. Der DALAY SPICED RUM hat das Rückgrat eines Silberrückens und die Süße eines Makaken. In der Mitte zeigt sich Kubebenpfeffer mit einem Hauch von stark ausgebranntem Walnussfass. Die in Butter geschwenkte Aprikose ist für jede Affenart ein üppiger Gaumenschmaus. Im Abgang spielen Szechuanpfeffer und Karamell auf einem Fundament aus weichem jamaikanischem Rauch.

Jamaikanischer Spiced Rum
im Walnussfass veredelt.

Walnuss, in Butter geschwenkte Aprikose und kräftige Gewürze. Sehr schön kräftig, mit einer deutlichen Süße und einem eigenständigen Charakter.



40% Vol. Alc.
500 ml

Affentanz

DALAY WHISKY

Fruchtig, vanillig und breit entfaltet sich der **Dalay Affentanz Whisky 2022.3 Speyside Single Malt PX + Amarone Cask** im Gaumen. Die Noten von Birne und Rosine tanzen auf einer angenehmen Süße wie in einem frisch gebackenen Kuchenstück. Jetzt fehlt noch der Kaffee und die passende Zigarre für den kompletten Nachmittagsschmaus.

Der **Dalay Affentanz Whisky 2022.3 Speyside Single Malt PX + Amarone Cask** stammt aus einer renommierten Destillerie in Speyside. Wenn wir verraten würden, aus welcher, müssten wir direkt einen Namensobulus auf jede Flasche aufschlagen. Wir haben uns daher entschieden, auf die Namen zu verzichten. So können wir einen besseren Preis anbieten. Bevor der Whisky abgefüllt wird und bei uns ankommt, reift er noch einige Monate in kleinen Rotweinfässern an einem geheimen Ort in Deutschland. Das kleine Fass aus Dauben ehemaliger PX- und Amaronefässer bietet dem Whisky deutlich mehr Arbeitsoberfläche und verleiht ihm diese schöne Farbe und seine fruchtigen Noten.

Tempranillo

Tempranillo ist die bedeutendste Rebsorte Spaniens und balanciert den weichen Speyside Single Malt mit einer angenehmen fruchtigen Säure. Zusätzlich verleiht er dem Whisky eine duftige Struktur und eine abwechslungsreiche fruchtige Note.

Wir wünschen dir und deinen Freunden eine schöne Zeit mit diesem Whisky.

2022.3

AMARONE & PX

SPEYSIDE

SINGLE MALT

ALKOHOLGEHALT

45,6% vol.

FASSFINISH

Pedro Ximénez
Amarone

TORF

1/10 (nicht wahrnehmbar)

AUFLAGE

2022.3



Hauptsponsoren



PORSCHE

Porsche Zentrum Saarland



Sponsoren



HERBERT IMMOBILIEN



MASTERWEIN



PREISSPONSOREN

Wirtshaus Zur Wilden Ente
Club.align

MEDIENPARTNER

Destination Golf & Werbeagentur Heeling

DRUCKPARTNER

Kerker Druck

NEUER LEICHTBAU SPORTLER PORSCHE



Stuttgart. Porsche ergänzt die 911-Familie um den Leichtbau-Sportwagen 911 Carrera T. Der Buchstabe T steht hierbei für „Touring“ und beschreibt Modelle, die mit sportlicher Ausstattung ein besonders puristisches Fahr-Erlebnis bieten. Serienmäßig ist der neue 911 Carrera T mit Siebengang-Handschaltgetriebe ausgestattet. Wahlweise ist auch ein Achtgang-PDK verfügbar. Die Rücksitzanlage entfällt. Mit seinem PASM-Sportfahrwerk mit zehn Millimeter Tieferlegung der Karosserie und reduzierter Dämmung steht der neue 911 Carrera T für Purismus und emotionalen Fahrspaß. Das ist auf kurvigen Berg- und Landstraßen zu spüren – und auch zu hören. Der Sound des Sechszylinder-Boxermotors dringt nun noch markanter in den Innenraum.

Standardmäßig mit PASM-Sportfahrwerk und Sport Chrono-Paket

Der neue 911 Carrera T reiht sich zwischen dem 911 Carrera und dem 911 Carrera S ein. Vom Einstiegs-Elfer übernimmt der Carrera T den Biturbomotor mit 283 kW (385 PS) und 450 Newtonmeter Drehmoment, mit dem der Sportwagen in 4,5 Sekunden von null auf 100 km/h beschleunigt und eine Höchstgeschwindigkeit von 291 km/h erreicht. Aus dem Serienumfang des Carrera S mit Schaltgetriebe kommt das Porsche Torque Vectoring (PTV) mit mechanischer Hinterachs-Quersperre hinzu. Außerdem verfügt der 911 Carrera T standardmäßig über das Sport Chrono Paket und das PASM Sportfahrwerk (-10 mm). Das ist in Verbindung mit dem 385-PS-Motor nur beim 911 Carrera T verfügbar. Beim 911 Carrera S ist es optional erhältlich. Zudem lässt sich für den 911 Carrera T

auf Wunsch die Hinterachslenkung bestellen, die ansonsten ebenfalls den Modellen ab 911 Carrera S aufwärts vorbehalten ist.

Zu den T-spezifischen Ausstattungsmerkmalen zählen titangraue Carrera S Räder in 20 Zoll vorn und 21 Zoll hinten mit Reifen der Dimension 245/35 ZR 20 (vorn) und 305/30 ZR 21 (hinten). Zudem ist der 911 Carrera T serienmäßig mit GT-Sportlenkrad, Sportabgasanlage und den Sportsitzen Plus (vier Wege, elektrisch) ausgestattet. Der 911 Carrera T mit Schaltgetriebe ist mit 1.470 Kilogramm der leichteste Serienelfer in der Basismotorisierung. Er ist somit 35 Kilogramm leichter als der 911 Carrera mit serienmäßigem Achtgang-PDK. Dieser wird nicht mit manuellem Getriebe angeboten. Neben dem Entfall der Rücksitzanlage und der reduzierten Dämmung tragen Leichtbauverglasung und eine Leichtbaubatterie zum geringen Gewicht bei.

Tourenwagen-Konzept über mehrere Baureihen erfolgreich

Das „T“ in der Modellbezeichnung des Porsche 911 Carrera T steht für „Touring“ und hat seinen Ursprung in der Homologation des 911 T als Tourenwagen im Jahr 1968. Dieser erste 911 T war bis zum Jahr 1973 im Angebot, 2017 belebte Porsche mit dem 911 Carrera T der Generation 991 die puristische Elfer-Variante neu. Seither wurde das Konzept der reduzierten, dafür aber besonders sportlichen Ausstattung mit dem 718 Cayman T, dem 718 Boxster T und dem Macan T erfolgreich auf andere Baureihen übertragen.

911 CARRERA T

35

Exklusive Details bei Exterieur und Interieur

Beim Exterieur hebt sich der Porsche 911 Carrera T durch dunkelgraue Akzente vom Rest der Baureihe ab. Kontrastelemente wie die Ober- und Unterschalen der Außenspiegel, die neuen Türschriffzüge sowie die Heckschriffzüge und die Zierleisten auf dem Heckdeckelgitter sind in Achatgrau gehalten. Außerdem trägt die Windschutzscheibe einen Graukeil. Die Endrohre der Sportabgasanlage sind in Hochglanz-Schwarz ausgeführt. Dadurch wirkt der neue 911 Carrera T noch extrovertierter und dynamischer.

Der sportliche Fokus des Fahrzeugs wird im Interieur durch die serienmäßigen Vier-Wege Sportsitze Plus geprägt. Dekorleisten in Schwarz matt und Dekoreinleger in Hochglanz-Schwarz runden das T-Interieur ab. Kunden, die hier noch mehr Differenzierung wünschen, können optional das Interieur-Paket Carrera T wählen. In diesem Fall erhalten sie zusätzlich Sicherheitsgurte in den Kontrastfarben Schiefergrau oder Lizardgrün. Gleiches gilt für die Ziernähte, den in die Kopfstützen geprägten „911“-Schriftzug und den Streifen auf der Stoffmittelbahn der Sitze. Außerdem tragen die Fußmatten optional ebenfalls Schriftzug und Nähte in den Kontrastfarben Lizardgrün oder Schiefergrau.

Kleine, aber feine Auswahl an Optionen und Farben

Optional sind für den 911 Carrera T die Adaptiven Sportsitze Plus (18 Wege, elektrisch) und auch die besonders sportlich ausgelegten und besonders leichten Vollschalensitze erhältlich, dann mit Sitzmittelbahnen in RaceTex. Das Interieur-Paket Carrera T ist optional mit erweiterter Leder- ausstattung verfügbar. Die Armauflagen der Türverkleidungen und der Mittelkonsole sind dann ebenso mit Leder bezogen wie die Oberteile der Schalltafel und der Türverkleidungen.

Der neue 911 Carrera T ist in den vier Uni-Farben Schwarz, Weiß, Indischrot und Racinggelb sowie in den vier Metalliclackierungen Tiefschwarz, Enzianblau, Eisgrau und GT-Silber erhältlich. Als Sonderfarben stehen Kreide, Sternrubin Neo, Karminrot, Sharkblue und Pythongrün zur Verfügung. Darüber hinaus gibt es für Käufer des 911 Carrera T die Möglichkeit, das Programm „Farbe nach Wahl“ zu nutzen. Hier stehen mehr als 110 verfügbare Farbtöne für die Lackierung zur Verfügung.

Der Porsche 911 Carrera T kommt im Februar 2023 in

den Handel und ist bereits jetzt bestellbar. In Deutschland beträgt der Preis ab 123.845 Euro einschließlich Mehrwertsteuer und länderspezifischer Ausstattung.



Weitere Informationen sowie Film- und Foto-Material im Porsche Newsroom: newsroom.porsche.de

Kraftstoffverbrauch/Emissionen*

WLTP* Verbrauch 10,9 – 10,3 l/100 km | CO₂ 247 – 233g/km

NEFZ* Verbrauch 10,2 – 9,5 l/100 km | CO₂ 232 – 217 g/km

*) Die angegebenen Verbrauchs- und Emissionswerte wurden nach den gesetzlich vorgeschriebenen Messverfahren ermittelt. Seit dem 1. September 2018 ersetzt das weltweit harmonisierte Prüfverfahren für Personenkraftwagen und leichte Nutzfahrzeuge (Worldwide Harmonized Light Vehicles Test Procedure, WLTP) den neuen europäischen Fahrzyklus (NEFZ). Wegen der realistischeren Prüfbedingungen sind die nach WLTP ermittelten Werte zum Kraftstoff-/Stromverbrauch und zu den CO₂-Emissionen in vielen Fällen höher als die nach NEFZ ermittelten. Aktuell sind unabhängig vom angewendeten Typisierungsverfahren noch die NEFZ-Werte verpflichtend zu kommunizieren. Werden zusätzlich WLTP-Werte angegeben, erfolgt dies freiwillig. Alle von Porsche angebotenen Neufahrzeuge sind nach WLTP typgenehmigt, weshalb die angegebenen NEFZ-Werte von den WLTP-Werten abgeleitet wurden. Soweit die Werte als Spannen angegeben werden, beziehen sie sich nicht auf ein einzelnes, individuelles Fahrzeug und sind nicht Bestandteil des Angebots. Sie dienen allein Vergleichszwecken zwischen den verschiedenen Fahrzeugtypen. Zusatzausstattungen und Zubehör (Anbauteile, Reifenformat usw.) können relevante Fahrzeugparameter wie z. B. Gewicht, Rollwiderstand und Aerodynamik verändern und neben Witterungs- und Verkehrsbedingungen sowie dem individuellen Fahrverhalten den Kraftstoff-/Stromverbrauch, die CO₂-Emissionen, die Reichweite und die Fahrleistungswerte eines Fahrzeugs beeinflussen. Weitere Informationen zu den Unterschieden zwischen WLTP und NEFZ finden Sie unter www.porsche.com/wltp. Weitere Informationen zum offiziellen Kraftstoffverbrauch und den offiziellen spezifischen CO₂-Emissionen neuer Personenkraftwagen können dem "Leitfaden über den Kraftstoffverbrauch, die CO₂-Emissionen und den Stromverbrauch neuer Personenkraftwagen" entnommen werden, der an allen Verkaufsstellen und bei DAT unentgeltlich erhältlich ist.



Lernen

Offene Seminare und Inhouse-Lösungen für die Aus- und Weiterbildung Ihrer Mitarbeiter



Prüfen

Prüfung von überwachungspflichtigen Arbeits- und Betriebsmittel durch befähigte Personen



Unterstützen

Beratung, Planung und Umsetzung
in Arbeitssicherheit, Brandschutz und
Elektroinstallation



Kluge Köpfe für KnowHow und Expertise

Prozesse verbessern,
Produktivität steigern,
Gesundheit der Mitarbeiter
erhalten und sichere
Arbeitsabläufe schaffen.



Aline Geyer

+49 (0) 6831 501 51 23
geyer@becker-gruppe.com

Unser Ziel ist es, ein allumfassendes Dienstleistungsangebot für unsere Kunden herzustellen. Mit der Gründung des Ingenieurbüros 1993 und der Arbeitsschutz Akademie Saar 2010 legten wir den Grundstein für die **BECKER:GRUPPE**, die ihr Angebot bis heute im Sinne ihrer Kunden erweitert und stetig ausbaut. Damit gewährleisten wir ein umfassendes Portfolio in den Bereichen Arbeitssicherheit, Brandschutz und Arbeitsmittelprüfung. Ein E-Learningportal sowie die Planung und Umsetzung von Elektroinstallationen runden aktuell unser Leistungsspektrum ab.



Unterweisen

Digitale Unterweisungen –
schnell und flexibel ohne teuren
Organisationsaufwand





Hiermit beantrage ich die Mitgliedschaft im Greenburner e.V., dessen Satzung ich mit meiner Unterschrift anerkenne.

Vor- und Nachname

Straße

PLZ / Ort

Telefon

Mobil

eMail

HCP

Den Jahresbeitrag in Höhe von 60,- Euro überweise ich auf das Konto, Nr. 115959000, des Greenburner e.V. bei der Bank1Saar, BLZ 59190000

IBAN: DE43 5919 0000 0115 9590 00

BIC: SABADE5SXXX

Weiterhin beantrage ich die Mitgliedschaft für:

Vor- und Nachname

Straße

PLZ / Ort

Telefon

Mobil

eMail

HCP

Ich bevorzuge die Zahlung per Lastschriftinzug

Konto-Inhaber

Konto

BLZ

IBAN

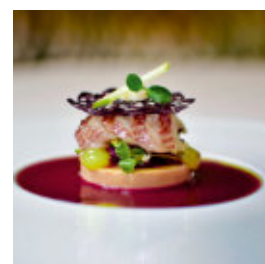
LA MAISON HOTEL HEISST ALLE GREENBURNER WILLKOMMEM

39



VOM GOLFEN ZUM GENUSS

Nach dem Golfen einen Abstecher zum Genuss einplanen? Voilà, dann ist das LA MAISON hotel in Saarlouis eine feine Adresse. Das 4 Sterne Superior Haus mit 50 Zimmern und Suiten punktet mit außergewöhnlichem Design und erstklassiger Küche. Neben dem mehrfach mit dem Bib Gourmand im Guide MICHELIN ausgezeichneten PASTIS bistro überzeugt LOUIS restaurant mit acht Pfannen im Gusto, 17 Punkten im Gault&Millau und zwei Sternen im Guide MICHELIN Deutschland 2022. Küchenchef Martin Stopp, der lange in der Kaderschmiede Klaus Erforts gearbeitet hat, sorgt mit seiner markanten Handschrift für Gourmet-Erlebnisse zwischen Tradition und Innovation. Sommelier Robert Jankowski bringt Erfahrungen aus der Traube Tonbach in Baiersbronn mit und steht für einen persönlichen Service. Nicht nur abends serviert das LOUIS Team Feinschmeckern köstliche Menüs: Alle, die Sonntagmittag mal keine Lust auf Kochen haben, reservieren ab 12 Uhr zum Mittagessen. Dann gibt es feinsten Lunch deluxe, schönsten Ambiente im ehemaligen Gerichtssaal und direkten Blick in den Hotelpark. Neu an Bord ist petit LOUIS, der kleine Bruder von LOUIS restaurant: Das Bar Food aus der Küche von Sternekoch Martin Stopp verspricht Gourmet-Genuss auf die herrlich unkomplizierte Art. In entspannter Atmosphäre werden an schönen Lieblingsplätzen in Bar & Bibliothek 14 kleine Kreationen in 9 Gängen serviert. So verbindet petit LOUIS Bequemlichkeit mit Niveau, Entspannung mit Ästhetik und eine exklusive Weinkarte mit kreativen Drinks. Sommelier Robert Jankowski und Barchef Robin Weiss sind als Dream-Team für die perfekte Getränke-Begleitung an Bord.



LA MAISON hotel

Prälat-Subtil-Ring 22, D-66740 Saarlouis
Tel. 0 68 31 / 89 44 04 40
info@laison-hotel.de
www.laison-hotel.de

Öffnungszeiten

LOUIS restaurant

Do. bis Sa. ab 18.30 Uhr, Sonntag zum Mittagessen ab 12 Uhr
Ruhetage: Sonntagabend bis Mittwoch

petit LOUIS (Bar-Food)

Do bis Sa, 19.00 - 22.00 Uhr

PASTIS bistro

Di. bis Sa. 12.00 – 14.00 Uhr
Di. bis So. 18.00 – 21.30 Uhr nur für Hotelgäste




L M A I S O N
hotel
★★★★S

FÜR INSPIRIERENDE AUSZEITEN NACH DEM GOLFEN!

La Maison hotel Prälat-Subtil-Ring 22 66740 Saarlouis
+49 (0) 6831 / 89 440 440 info@laison-hotel.de www.laison-hotel.de



A MEMBER OF DESIGN HOTELS™

A MEMBER OF

PRETTY HÔTELS

Since 2012



BOUTIQUEHOTEL
DES JAHRES FÜR
DEUTSCHLAND
2020



LOUIS

restaurant

SCHON MAL UNSEREN SONNTAGS-LUNCH AUSPROBIERT?
Immer ab 12 Uhr! Jetzt reservieren!

Öffnungszeiten LOUIS restaurant:

Do bis Sa, ab 18.30 Uhr, Sonntag zum Lunch ab 12 Uhr, Ruhetage: Sonntagabend bis Mittwoch

La Maison hotel Prälat-Subtil-Ring 22 66740 Saarlouis

+49 (0) 6831 / 89 440 440 info@laison-hotel.de www.laison-hotel.de



A MEMBER OF DESIGN HOTELS™

A MEMBER OF

PRETTY HOTELS

Since 2012



BOUTIQUEHOTEL
DES JAHRES FÜR
DEUTSCHLAND
2020



INFOSERVE
>eurodata-Gruppe



INFOSERVE

Ihr **professionelles** Systemhaus für **agile**
Software-Entwicklung und **sicheren** IT-Betrieb...
...mit eigenem Rechenzentrum und eigener Cloud.



www.infoserve.de

WE

DO

IT!

SEIT 25 JAHREN



Wenn Sie sich beim ersten Abschlag schon auf die Heimfahrt freuen.

Der neue Macan T.

Jung, dynamisch, urban, mit umfangreicher Serienausstattung und modellspezifischen Designmerkmalen. Entdecken Sie einen Golfpartner, der Akzente setzt. Jetzt im Porsche Zentrum Saarland.

SCHERER

Porsche Zentrum Saarland
Scherer Sportwagen
GmbH & Co. KG
Im Rotfeld 19
66115 Saarbrücken
Tel. +49 681 98816-0
www.porsche-saarland.de

Macan T · Kraftstoffverbrauch in l/100 km: innerorts 10,8 · außerorts 7,6–7,5 · kombiniert 8,8–8,7 (NEFZ); kombiniert 10,7–10,1 (WLTP); CO₂-Emissionen in g/km kombiniert: 200 (NEFZ); 242–229 (WLTP); Stand 03/2022



PORSCHE